

# Fabriquer et utiliser un piège à frelons asiatiques

## 1. Fabriquez votre piège à frelons asiatiques

- Prenez la bouteille n° 1 et coupez son goulot.
- Enfoncez le goulot dans le corps de la bouteille.
- Avec la perceuse munie d'un foret de 5 mm, percez le fond de la bouteille de plusieurs trous.
- Prenez la bouteille n° 2 et coupez son culot sur environ 10 cm de haut.
- Enfoncez le culot de la bouteille n° 1 dans celui de la bouteille n° 2.
- Pour donner aux autres espèces que les frelons une chance de s'échapper, faites des trous avec un foret de 6 mm tout autour de la bouteille n° 1.
- Percez le couvercle de 2 trous.
- Percez 2 trous latéraux en haut du piège, passez-y de la ficelle pour maintenir le couvercle et créer une attache pour suspendre le piège.

## 2. Utilisez un appât sélectif pour attirer les frelons asiatiques

Versez un appât le plus sélectif possible dans la bouteille par le haut : le but est de piéger autant que possible seulement les frelons asiatiques et surtout pas les abeilles.

L'appât sélectif le plus efficace se compose de :

- un quart de volume de **sirop de grenadine ou de cassis**, utilisé pur ;
- un demi-volume de **bière brune** ;
- un quart de volume de **vin blanc** (qui repousse les abeilles).

Rechargez le piège en appât tous les 15 jours environ.

## 3. Utilisez les pièges à frelons asiatiques aux bonnes périodes

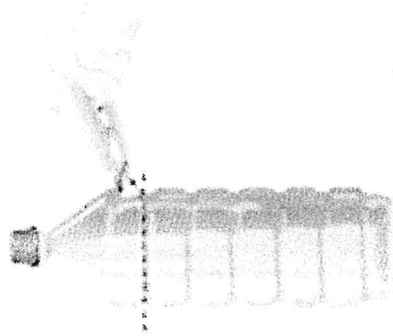
Afin de piéger sélectivement le frelon asiatique, ne mettez vos pièges en place **que pendant deux périodes bien précises**, afin d'éviter que trop d'insectes autres que des frelons asiatiques ne soient piégés :

- du 1er février au 15 avril, période où le frelon asiatique sort d'hibernation ;
- et du 15 octobre à la fin novembre.

## 4. Placez les pièges à frelons asiatiques

- Placez un ou plusieurs pièges, selon la taille de votre jardin.
- Placez les pièges **en hauteur**, par exemple dans un arbre.

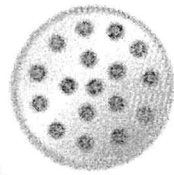
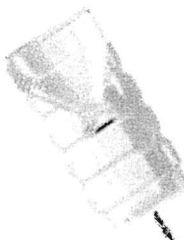
**1** Couper le goulot de la bouteille n° 1



**2** Enfoncer le goulot dans le corps de la bouteille



**3** Avec la perceuse munie d'un foret de 5 mm, percer le fond de la bouteille



**4** Couper le culot de la bouteille n° 2



Enfoncer le culot de la bouteille n° 1 dans celui de la bouteille n° 2



Faire des trous autour de la bouteille n° 1

**6**



Attacher le couvercle et créer une attache pour suspendre le piège

**7**

